

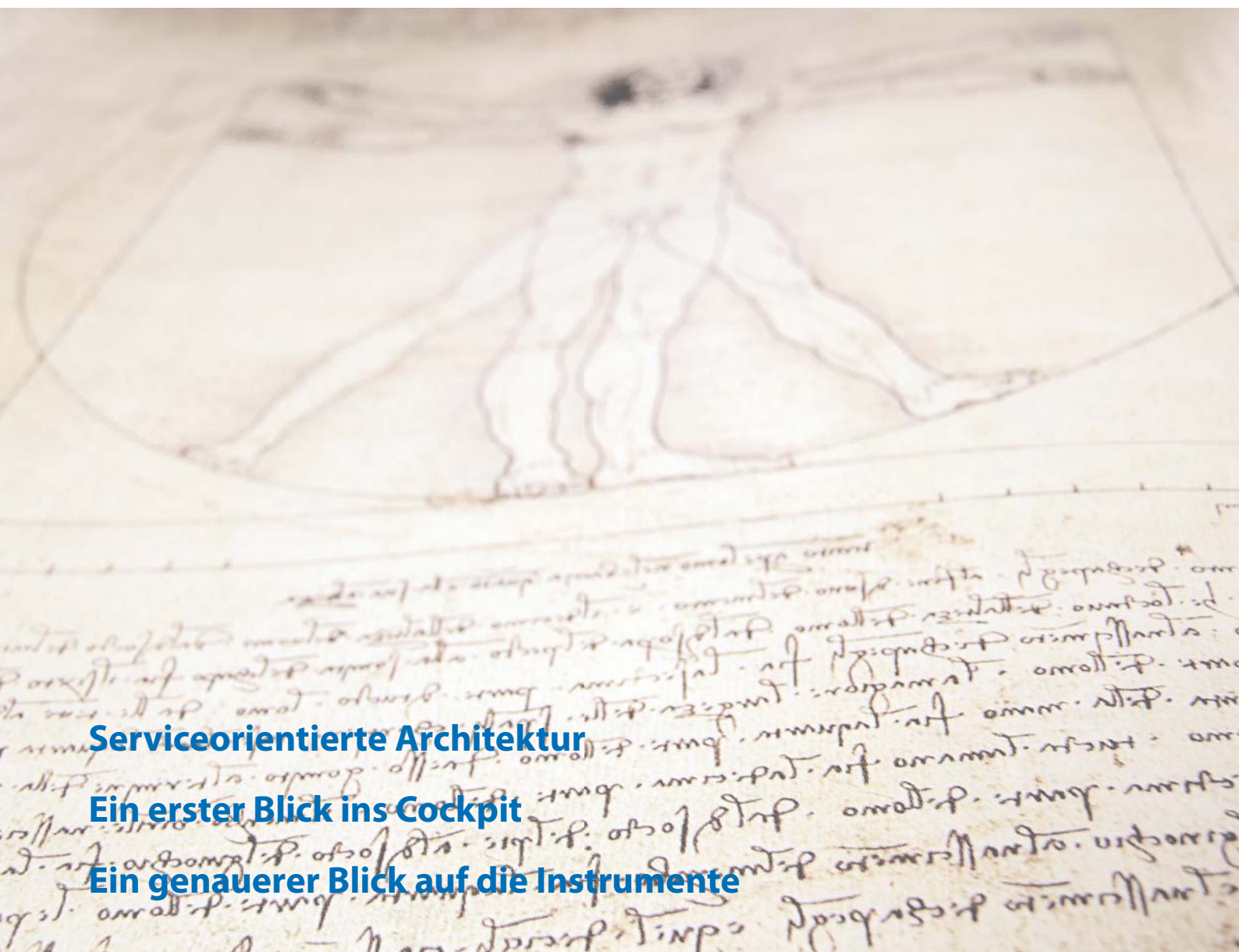


wowi c/s 3.05  
edition leonardo



## wowi c/s 3.05 – edition leonardo

ESS startet mit neuer Benutzeroberfläche in eine serviceorientierte Software-Architektur



**Serviceorientierte Architektur**

**Ein erster Blick ins Cockpit**

**Ein genauerer Blick auf die Instrumente**

## ESS startet mit neuer Benutzeroberfläche in eine serviceorientierte Software-Architektur

### Serviceorientierte Architektur

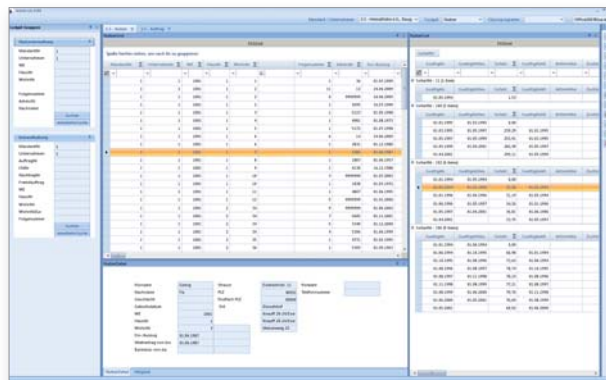
Im Hintergrund der neuen an Office 2007 angelehnten Dialoge steht ein neuer technischer Rahmen und ein neues Datenmodell. Programme der neuen Architektur greifen nicht mehr direkt auf die Datenbank zu und sind wesentlich flexibler und intelligenter.

Über ein Cockpit ruft der Benutzer in der edition leonardo die Programme nicht nur aus einem zentralen Menü auf. Er wählt beispielsweise einen Nutzer, ein Sachkonto, einen Auftrag oder ein Gebäude aus und kann direkt für dieses Objekt die verfügbaren klassischen Dialoge aufrufen und sich die neuen nachgeordneten Dialoge mit Detailinformation gleichzeitig anzeigen lassen.

### Ein erster Blick ins Cockpit

In der neuen Benutzeroberfläche werden die Funktionen der alten Programme sukzessiv durch neue Dialoge ersetzt. Alle Cockpits enthalten jetzt die neuen und frei anpassbaren Tabellen, die sich leicht sortieren, gruppieren und – auch über die einzelnen Gruppen – summieren lassen. Dazu kommen die Schnellsuche und Möglichkeiten, alle Daten mit der Sortierung, Gruppierung und Selektion an Excel oder List & Label zu übergeben.

Angenehm ist, dass der Sachbearbeiter mehrere Cockpits gleichzeitig geöffnet halten und schnell zwischen diesen mit einem Mausklick wechseln kann.



## Ein genauerer Blick auf die Instrumente

Hinter den neuen Instrumenten der Cockpits hat sich einiges getan. So lassen sich Dialoge, Tabellen und auch Suchfelder nach eigenen Vorstellungen anpassen und in Ansichten speichern. Selbst die Listenköpfe und die Feldnamen in den Dialogen können für das Unternehmen oder für den Benutzer individuell angepasst werden. Es sind auch nahezu alle denkbaren Felder sofort für Auswertungen oder Serienbriefe verfügbar. Die bekannten Einschränkungen entfallen mit den neuen Cockpits.

Die Gründe für diese Flexibilität sind eine neue serviceorientierte Architektur und ein neues Framework. Alle Dialoge werden nicht mehr statisch ausprogrammiert. Der Aufbau der Dialoge ist in der Datenbank hinterlegt und damit wesentlich flexibler an individuelle Bedürfnisse anpassbar.

Änderungen an der Ansicht stehen beim nächsten Programmstart immer wieder zur Verfügung. Es lassen sich aber auch unterschiedliche Ansichten speichern, was insbesondere bei speziellen häufig wiederkehrenden Aufgaben sehr hilfreich ist. Durch diese Flexibilität im Aufbau und in der Handhabung kann der Anwender künftig die für seine Tätigkeit erforderlichen Funktionen und Arbeitsprozesse in wowi c/s nach seinen Anforderungen und Bedürfnissen nahezu frei gestalten. Es ist sogar möglich, eigene frei gestaltete Dialoge mit speziellen Funktionalitäten zu schaffen und in den Cockpits zu hinterlegen.

Gültigkeitsdatum	Gültigkeitsfreigabe	AktiviertAm	Sollakt	yfYearcenter	yfDatum	MandantNr	HausNr	WskHeite	Wsk
01.01.2009	01.01.2002		0	ESS-SYSTEM	30.03.2006	1	1	1	
01.01.2002	01.04.2001		292,3	ESS-SYSTEM, ESS	30.03.2006	1	1	1	
01.01.2002	01.01.2002	23.08.2006	242,21	Siz, Einch	23.08.2006	1	1	1	
01.04.2001	01.01.2006		242,21	ESS-SYSTEM	15.07.2009	1	1	1	
01.01.2002	01.01.2003		247	Siz, Einch	23.08.2006	1	1	1	
01.01.2009	15.07.2009		1234,56	ESS-SYSTEM	15.07.2009	1	1	1	

Im Rahmen eines mehrjährigen Entwicklungsprozesses wird die neue flexible Architektur vorhandene Funktionalitäten ersetzen, ergänzen und allmählich neu strukturieren. So wird neuen Anwendern der Einstieg in wowi c/s erleichtert und auch Nutzer, die sich über die Jahre an die heutige Programmstruktur gewöhnt haben, lernen in dem mehrjährigen Übergang die neuen Möglichkeiten kennen und schätzen.

ESS AG  
Büscherheider Ring 6  
32361 Preußisch Oldendorf  
Tel.: 05742 93 10-0  
Fax: 05742 93 10-40  
E-Mail: [info@ess-ag.de](mailto:info@ess-ag.de)  
Internet: [www.ess-ag.de](http://www.ess-ag.de)

### Geschäftsstelle West

---

Freie-Vogel-Straße 391  
44269 Dortmund

Tel.: 0231 10 87 71-0  
Fax: 0231 10 87 71-20  
E-Mail: [dortmund@ess-ag.de](mailto:dortmund@ess-ag.de)



Ihr Ansprechpartner:  
Wolfgang Bracht  
Geschäftsstellenleiter

Tel.: 0231 10 87 71-12  
Mobil: 0170 9154044  
E-Mail: [wolfgang.bracht@ess-ag.de](mailto:wolfgang.bracht@ess-ag.de)

### Geschäftsstelle Nord

---

Hufnerstraße 28  
22083 Hamburg

Tel.: 040 21 116-530  
Fax: 040 21 116-540  
E-Mail: [hamburg@ess-ag.de](mailto:hamburg@ess-ag.de)



Ihr Ansprechpartnerin:  
Stefanie Sarwasch  
Geschäftsstellenleiterin

Tel.: 040 21 116-548  
Mobil: 0160 5343303  
E-Mail: [stefanie.sarwasch@ess-ag.de](mailto:stefanie.sarwasch@ess-ag.de)

### Geschäftsstelle Ost

---

Am Schlangengraben 2  
13597 Berlin

Tel.: 030 3 37 74 98-0  
Fax: 030 3 37 74 98-20  
E-Mail: [berlin@ess-ag.de](mailto:berlin@ess-ag.de)



Ihr Ansprechpartner:  
Falk Hensel  
Geschäftsstellenleiter

Tel.: 030 3 37 74 98-22  
Mobil: 0170 6344942  
E-Mail: [falk.hensel@ess-ag.de](mailto:falk.hensel@ess-ag.de)

### Geschäftsstelle Süd

---

Alexanderstraße 23  
70184 Stuttgart

Tel.: 0711 8 88 88-0  
Fax: 0711 8 88 88-40  
E-Mail: [stuttgart@ess-sued.de](mailto:stuttgart@ess-sued.de)



Ihr Ansprechpartner:  
Wolfgang Niegl  
Geschäftsstellenleiter

Tel.: 0711 8 88 88-12  
Mobil: 0173 8453375  
E-Mail: [wolfgang.niegl@ess-sued.de](mailto:wolfgang.niegl@ess-sued.de)